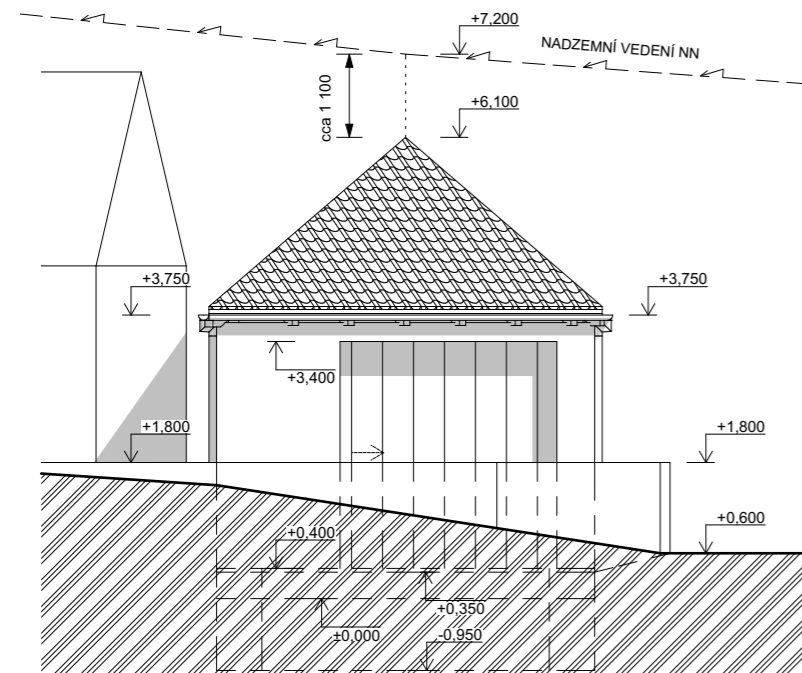
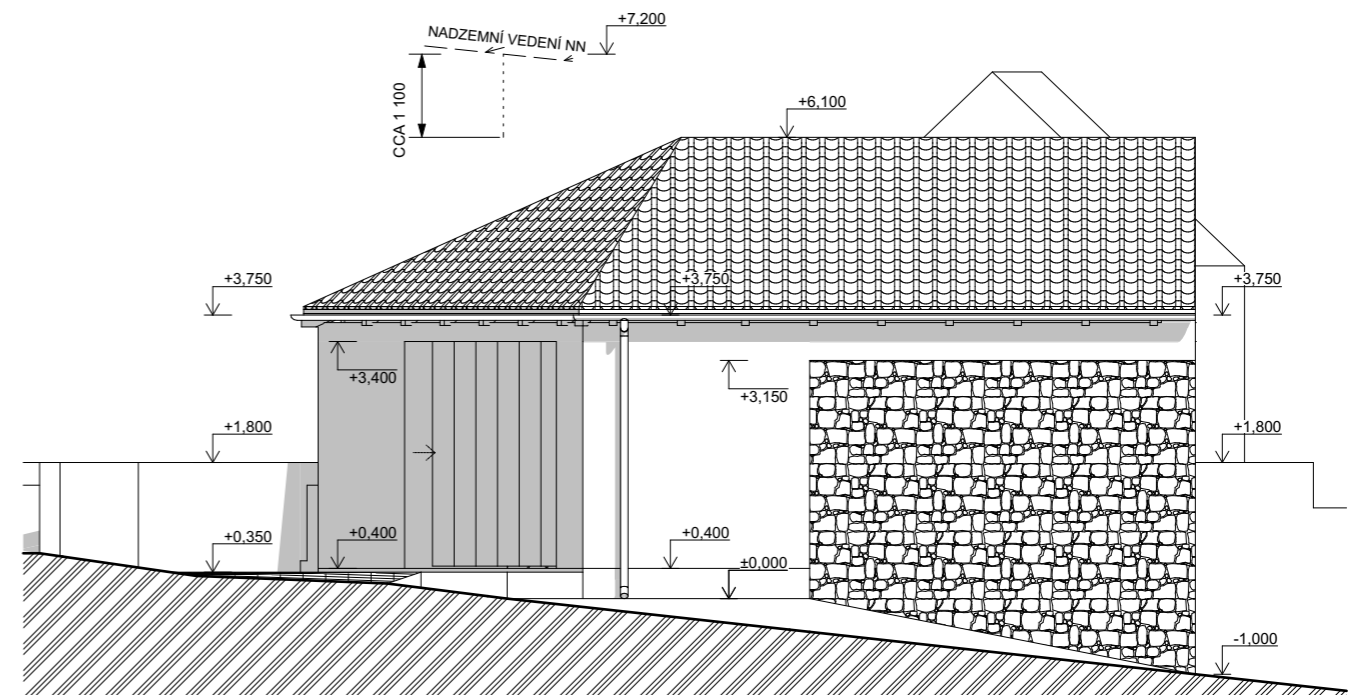


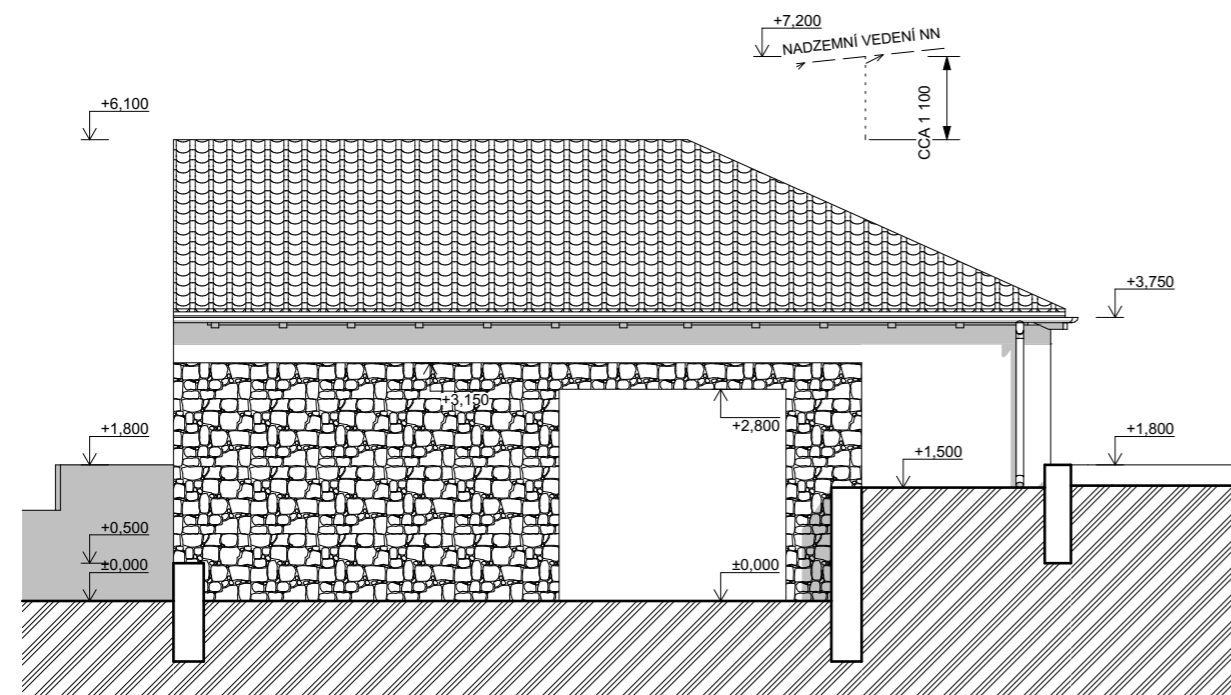
JIHOZÁPADNÍ POHLED



JIHOVÝCHODNÍ POHLED



SEVEROZÁPADNÍ POHLED



LEGENDA POHLEDU

FASÁDA:	STÁVAJÍCÍ STĚNY KAMENNÉ, NOVĚ SPÁROVANÁ NOVĚ STĚNY OPATŘENY MVC ŠTUKOVOU OMÍTKOU S NÁTĚREM FASÁDNÍ BARVOU (V OBEČNÍM ODSTÍNU SV. ORANŽOVÁ)
STŘECHA:	PÁLENÁ DRÁŽKOVÁ V REŽNÉM ODSTÍNU
KLEMPÍŘSKÉ PRVKY:	POZINKOVANÝ PLECH
VÝPLNĚ OTVORŮ:	VRATAPLECHOVÁ V ŠEDÉM ODSTÍNU
DŘEVĚNÉ PRVKY:	HNĚDÝ, PŘÍP. PŘÍRODNÍ ODSTÍN, NÁTĚR LAZUROU

SOUŘADNÝ SYSTÉM: JTSK
VÝŠKOVÝ SYSTÉM: BpV
±0,000 = PODLAHA PŘÍZEMÍ, cca 481,96 m.n.m
KÓTOVÁNO V KOORDINAČNÍCH ROZMĚRECH BEZ POVRCHOVÝCH ÚPRAV, DOKUMENTACE ZPRACOVÁNA V PODROBNOSTI PRO DSP

AUTORIZOVAL: ING. MARTIN SLOUKA, ROZSTÁNÍ 74, 798 62 (ČKAIT 1202016)
VYPRACOVAL: ING. MARTIN SLOUKA
ZODP. PROJEKTANT: ING. MARTIN SLOUKA, ROZSTÁNÍ 74, 798 62 (ČKAIT 1202016)
INVESTOR: MĚSTYS OSTROV U MACOCHY (00280780) č.p. 80, 679 14 OSTROV U MACOCHY
MAJITEL: MĚSTYS OSTROV U MACOCHY (00280780) č.p. 80, 679 14 OSTROV U MACOCHY

NÁZEV PROJEKTU:
PŘÍSTAVBA, STAVEBNÍ ÚPRAVY OBEČNÍHO SKLADU
OSTROV U MACOCHY 679 14, p.č. 595, k.ú. OSTROV U MACOCHY

NÁZEV VÝKRESU:
POHLEDY - NAVRŽENÉ ŘEŠENÍ

ING. MARTIN SLOUKA

ARCHITEKTONICKÁ A PROJEKČNÍ ČINNOST
ROZSTÁNÍ 74, 798 62 ROZSTÁNÍ
773 995 701
info@islouka.cz, www.islouka.cz

PROFESE: ARCHITEKTONICKO STAVEBNÍ
PARÉ:
DATUM: 10/2019
FORMÁT: 2xA4 / A3
STUPEŇ: DSP
ZAK. ČÍSLO: 21909

MĚŘÍTKO: **1:100**
ČÍSLO VÝKRESU: **D.1.1.10**